

# CAP

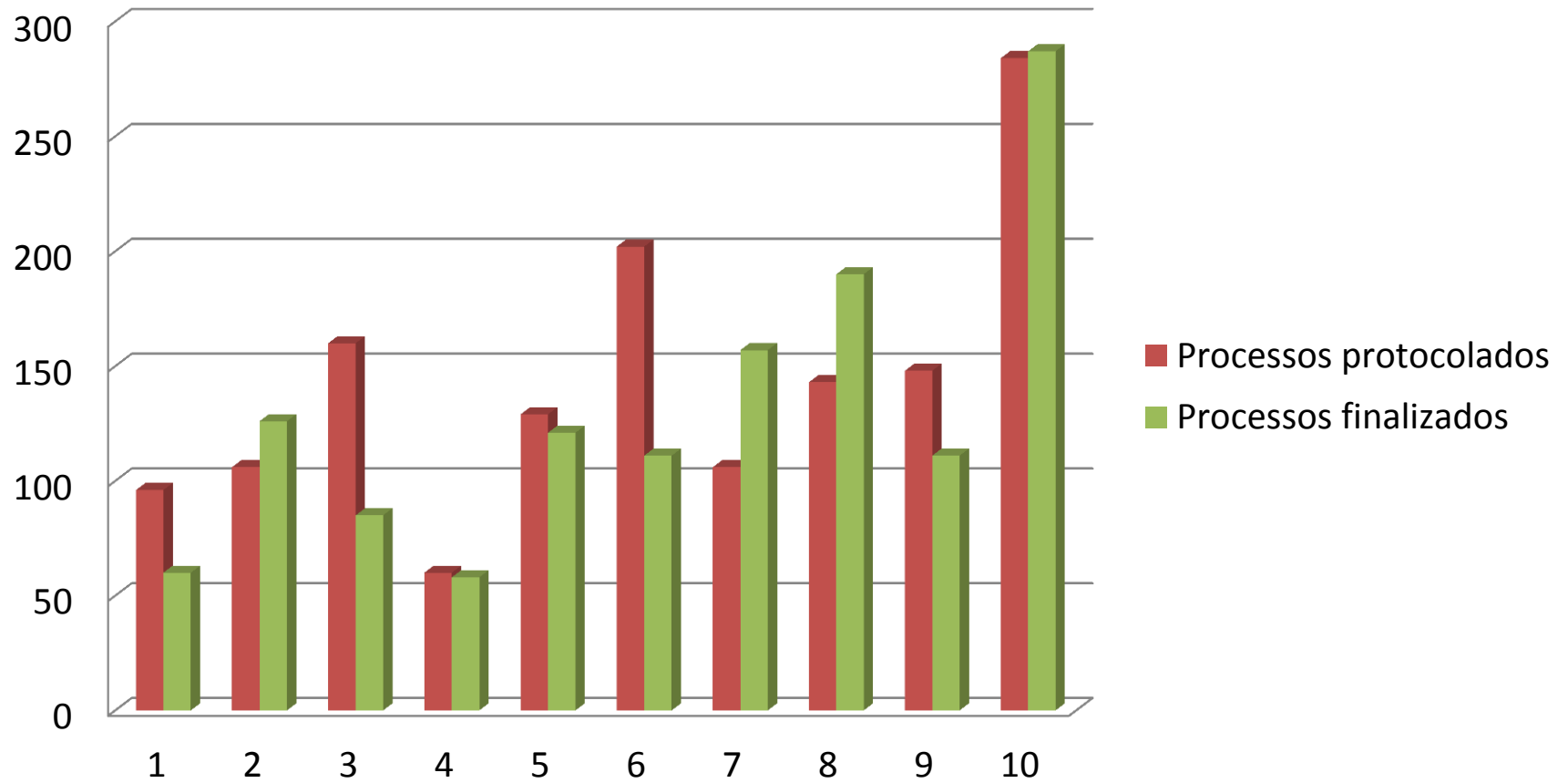
## 14º reunião ordinária

30/1/2016

CETESB

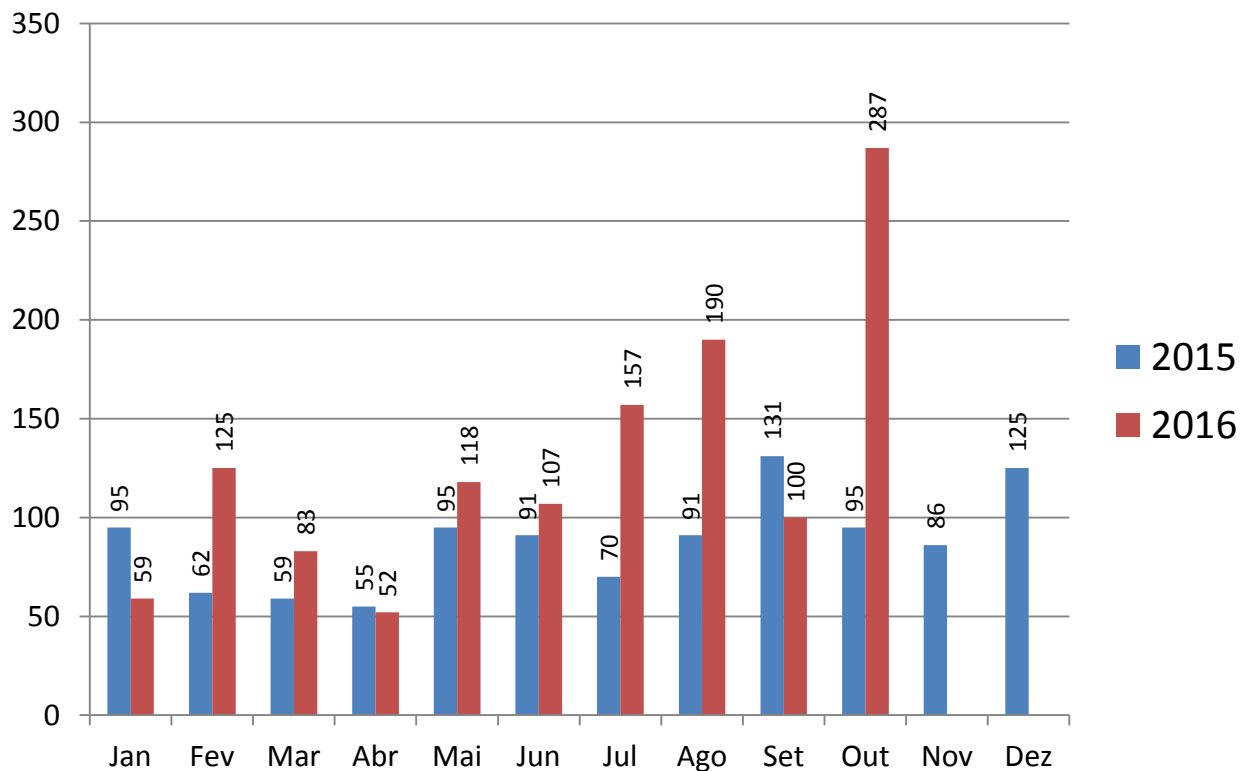
Vanderlei Borsari

## Fluxo de solicitações em 2016

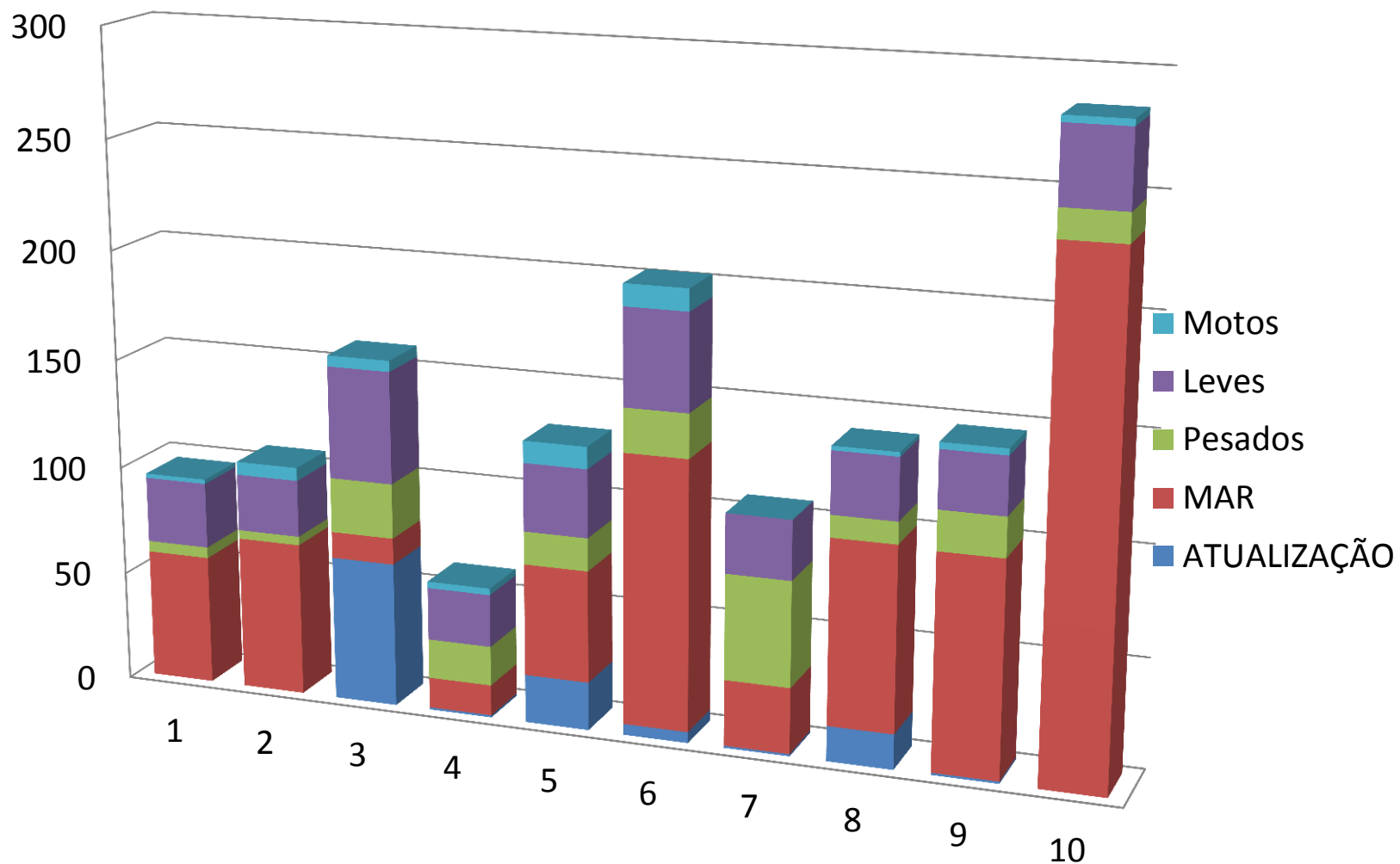


# Pareceres técnicos emitidos para obtenção LCVM/LCM

	Jan	Fev	Mar	Abr	Mai	Jun	Jul	Ago	Set	Out	Nov	Dez	TOTALS
2015	95	62	59	55	95	91	70	91	131	95	86	125	1.055
2016	59	125	83	52	118	107	157	190	100	287			991



## Protocolo de solicitações em 2016 por tipo de veículo



Média de dias em análise: 65 dias

# Ações para o reconhecimento de laboratórios de emissões em 2016

- A CETESB tem requerido e coordenado a realização de ensaios de correlação em todos os laboratórios de emissão veicular;
  - Testemunhou ensaios de correlação em todos os 17 laboratórios de veículos leves;
  - Testemunhou ensaios de correlação em todos os 14 laboratórios de motores diesel pesados;
  - Realizou a análise estatística dos resultados de ensaios dos laboratórios de motores diesel pesados;
  - Ajudou na realização da correlação entre os 7 laboratórios de emissão de motocicletas.